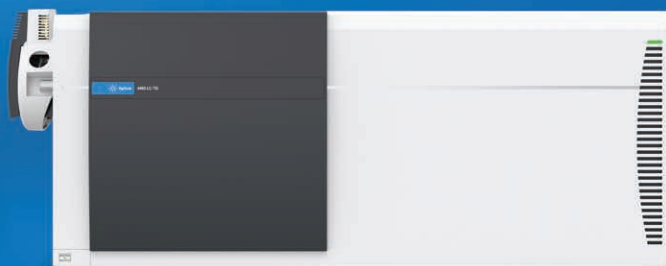


临床实验室体外诊断医疗器械

安捷伦 Infinity LC Clinical Edition/K6460 液相色谱串联质谱系统





确保实验室高效运行

安捷伦多年来一直为美国的临床诊断市场提供 IVD 仪器。如今，我们出色的技术平台和支持服务同样可以服务中国的临床诊断实验室。

现在，中国的临床实验室可利用全新安捷伦 Infinity LC Clinical Edition/K6460 液相色谱串联质谱系统提高分析效率和结果可信度，该系统是一套完整解决方案，已获中国注册批准。

安捷伦液相色谱仪和液相色谱串联质谱系统医疗器械的生产均通过了 ISO 13485 质量体系认证，其设计旨在尽可能提升实验室效率以及延长正常运行时间。

适用范围

该产品基于色谱与质谱原理/技术，在临床上用于对来源于人体的生物样品，包括但不限于全血、血浆、血清、尿液等被分析物进行定性或定量检测，包括内源物质（维生素、氨基酸、激素）和外源物质（治疗药物）项目。

产品名称: 液相色谱串联质谱系统

生产企业: 安捷伦科技新加坡 (国际) 私人有限公司

Agilent Technologies Singapore (International) Pte.Ltd.

产品注册证号: 国械注进20202220004

广告审批号: 京械广审(文)第250102-00139号

禁忌内容或者注意事项详见说明书。

选择安捷伦一体化解决方案

我们集成的解决方案可省去您为质谱仪寻找合适的已注册液相色谱仪的麻烦。

通过一个部件号即可轻松订购的液相色谱串联质谱系统，包括三重四极杆质谱仪、液相色谱仪、MassHunter 软件。

安捷伦 Infinity LC Clinical Edition/K6460 液相色谱串联质谱系统主要包括三个部分：

Agilent 1260 Infinity LC Clinical Edition 液相色谱仪

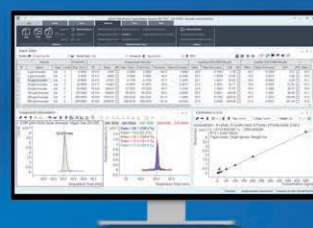
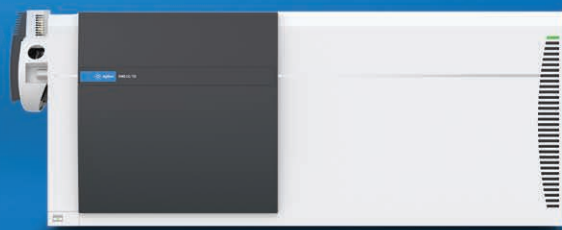
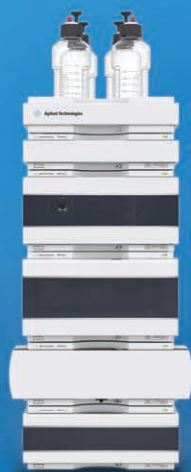
此液相色谱仪建立了更高的性能和价值标准，为您的结果提供了更高的可信度。

Agilent K6460 三重四极杆质谱仪

这款可靠耐用的仪器可同时进行定量分析和确证，大幅提高分析效率和生产力。

Agilent MassHunter 软件

这款先进的软件使用方便，可轻松定制以满足实验室需求。



获得系统稳定性，灵敏度不受影响



定量分析是临床实验室的关键能力之一，通常使用液相色谱串联质谱系统对人体样本中的目标分析物进行定量。安捷伦液相色谱串联质谱系统具有出色的灵敏度、可靠性以及优异的整体系统稳定性。

高重现性

日复一日，为每一次运行提供可靠结果。无论技术人员的专业水平如何，均可实现优化性能的高通量临床样品分析。

获得准确可靠的结果

出色的可靠性

准确鉴定复杂基质中的分析物，为所有测试样品提供可靠结果

日常检测的理想之选

旨在满足临床实验室严格的分析需求。运行数百个样品，每次运行均获得出色的日内和日间精度。

消除干扰

质谱法是一种基于化合物质量和结构的直接分析方法。它可消除临床实验室常规检测方法中存在的干扰。

25-羟基维生素 D2/D3 代谢物结构相似，使用传统方法难以区分。

通过质谱法获得分子量信息，使两种维生素 D 及其代谢产物的区分成为可能。

使用 Agilent Study Manager 管理工作流程

简化操作人员工作流程

使用安捷伦独有的 Study Manager 软件，只需轻点几下即可从预定义方法和样品列表中进行选择，让日常的样品提交工作轻松、便捷。

自动化批量数据分析

Study Manager 的自动化数据分析功能确保始终使用相同的方法参数处理各样品批次，同时只需轻点几下即可完成从样品提交到报告的整个过程。

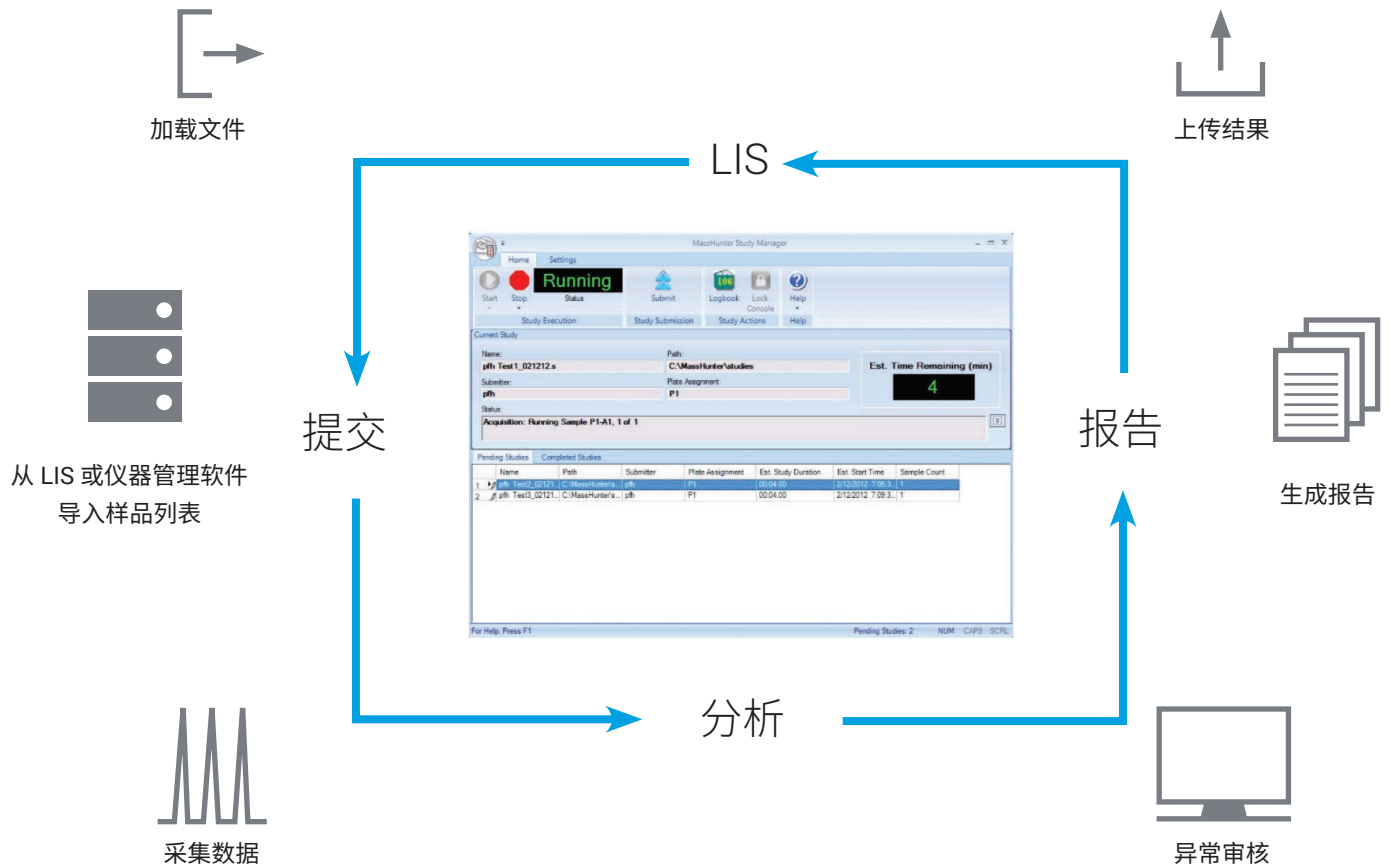
Study Manager 使用默认或定制目录，能够方便地保存批处理数据文件和报告，无论工作流程多么繁忙，都能确保研究工作有序进行。

将现有列表加载到样品批次中

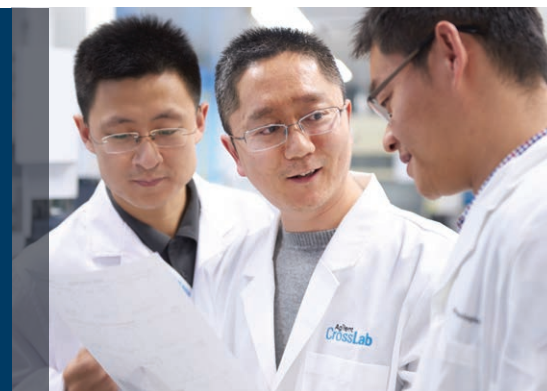
Study Manager 支持使用内置的 MapFile 生成器导入 .csv 文件，即使您不具备相关专业知识，也可创建或修改样品列表。此功能还可用于方便地导入大多数自动化样品前处理或 LIS 数据。

异常审核

Agilent MassHunter 定量分析软件可帮助您快速查找和查看超出用户定义阈值的结果，无需浪费时间查看常规色谱图。



满足不断增长的分析需求



利用液相色谱串联质谱系统的强大功能，以及我们应用专家团队提供的定制化技术支持，开发用于复杂基质的靶向定量分析方法。

避免样品积压问题

安捷伦 Infinity LC Clinical Edition/K6460 液相色谱串联质谱系统具有高速数据采集和快速极性切换功能。因此，该系统非常适合涉及不同化合物类型的多分析物研究，有助于满足不断增长的样品分析需求。

检测复杂基质中的低丰度化合物

安捷伦喷射流技术的超高灵敏度性能有助于检测低浓度化合物，例如维生素、氨基酸、激素和治疗药物，即使是复杂基质也不例外。

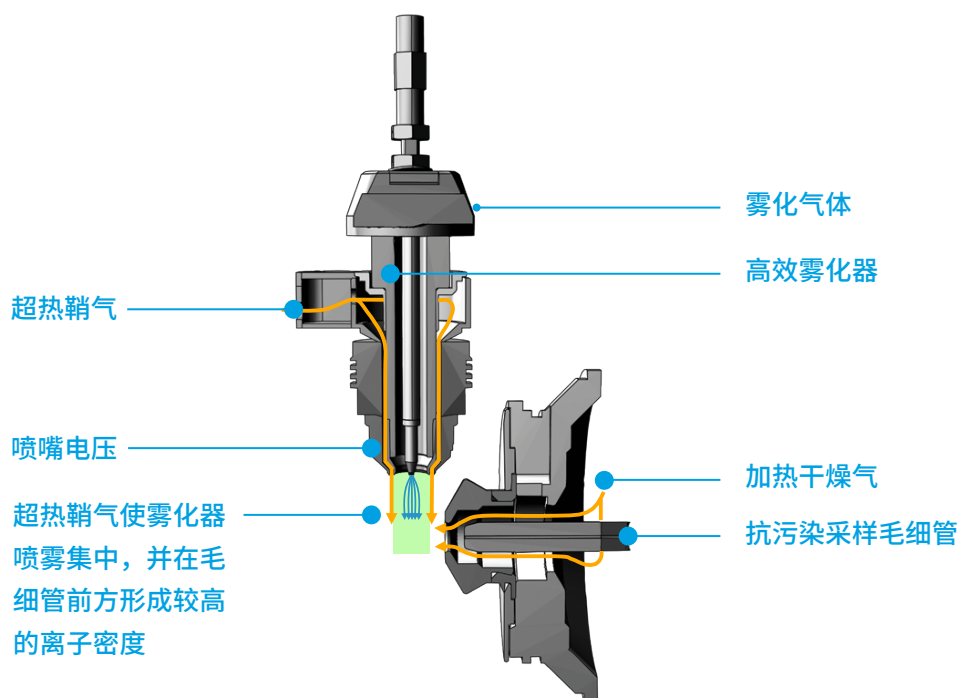


图 3. 采用安捷伦喷射流技术的电喷雾离子源。离子源的内部机制可增强分析物信号，获得优异的信噪比，使三重四极杆实现飞克级的检测限

值得信赖的专业支持与服务

专业的安捷伦工程师是您身边经验丰富的伙伴，为您提供全面的支持与服务，让您的实验室保持全天候运转，助力实验室实现目标。

我们的承诺

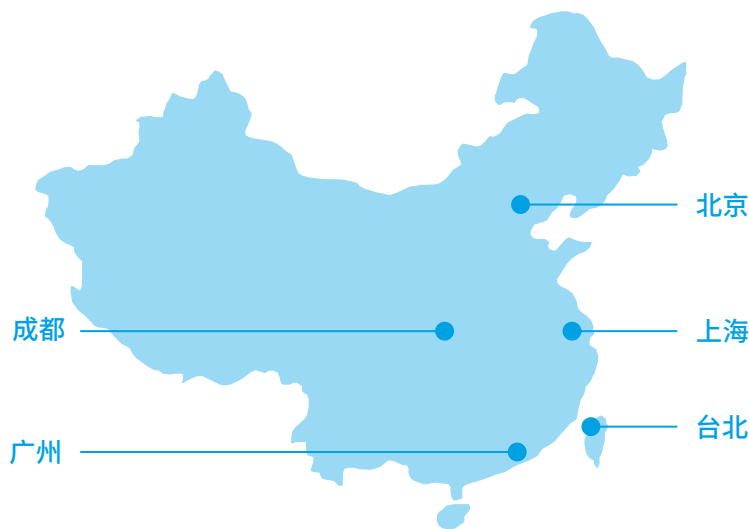
安捷伦凭借出色的产品质量以及我们对客户的承诺，成为当今生命科学领域的全球先锋之一。我们恪守合同义务，始终伴随您左右，确保为您提供无缝的成功体验。

专业可靠的团队

安捷伦在中国的售后服务团队由 900 多名专业人员组成，他们每年都在面积超过 1300 m² 的 FSE 培训中心接受严格的培训。无论您有何种需求，他们都能够满足。

安捷伦培训中心每年通过从教室到现场、从线上到线下的方式为超过 13000 名学员提供系统、专业的客户培训。

- 5 大客户培训中心以及多个合作培训点
- 拥有 70 多名员工的专业客户培训团队



优质贴心的服务

安捷伦认为质量应取决于用户切身感受到的价值。安捷伦中国服务团队已获得 ISO9001 认证。我们的标准化流程设计旨在满足您的期望。安捷伦客户满意度评分远超行业平均水平。

完善的物流和后勤保障



高效的备件管理为次日维修提供保障



95% 的部件拥有本地库存

99% 当天发货

90% 次日送达



6 大仓库提供价值超过 4 亿元人民币的货物储备



原厂生产保证质量



我们的承诺

本产品使用期限为 7 年，根据同类产品维修记录数据分析方法确定，在使用过程中，用户应当按照说明书的要求对产品进行维护、保养和维修。在维护保养或维修后，经确认仍能保持基本安全性有效性的产品，可以正常使用。仪器达到担保支持终点期限时，安捷伦恪守这一承诺，为您提供仪器升级和更换服务计划，甚至在担保支持终点期限过后仍为您提供灵活的服务选择。

免费专线：

800-820-3278，400-820-3278（手机用户）

联系我们：

LSCA-China_800@agilent.com

用于体外诊断

仅在中国销售。

本文中的信息、说明和指标如有变更，恕不另行通知。

© 安捷伦科技（中国）有限公司，2020
2020 年 2 月 4 日，中国出版
5994-1680ZHCN

