

高阶检测，轻松驾驭

全新一代液质检测平台 — Agilent InfinityLab Pro iQ 系列
出色性能和智能功能助力提升您的实验室更上一层楼





生物制药

制药

食品

环境

化学材料



利用质量数确认助您实验室效能跃升 让质谱分析如紫外检测般轻松

轻松实现宽质量数 范围检测

在研究、开发或制造等快节奏环境中，面对日益增长的样品数量和复杂性，及时提供准确的信息是取得成功的关键。

Agilent InfinityLab Pro iQ 系列是颠覆性的新一代液质检测技术。这些系统专为从容应对多样化的分析需求而制造，助您轻松驾驭创新浪潮。



Pro iQ 系统

Pro iQ Plus 系统

质量数范围	m/z 2-1600	m/z 2-3000
灵敏度*	< 70 fg	< 20 fg
检测	常规	常规、痕量与扩展质量数范围

应用：质量数确认 | 杂质检测 | 基于质谱触发的纯化

* 仪器检出限 (IDL)

高效、灵活、稳定可靠

创新性能

体验出色的生产力

Pro iQ 系列质谱检测器集快速扫描、宽质量数范围与卓越灵敏度于一体，以小巧体积提供极高的灵活性并能适应未来需求，可轻松与液相色谱仪堆叠在一起。可持续功能包括待机模式和可选的高效节能无油泵，有助于将实验室的生产力和效率提升到新的水平。



* 仅 Pro iQ Plus 支持安捷伦喷射流 (AJS) 技术

离子源灵活选择性

应对多种类型样品



安捷伦提供广泛的可升级离子源选择，让您可以根据具体应用选择合适的产品。

电喷雾离子源 (ESI)

适合分析广泛的分子类型



安捷伦喷射流离子源 (AJS)*

超高灵敏度 ESI 源



多模式离子源 (MMI)

同时实现 ESI 和 APCI 电离
单次进样同时检测极性/
非极性化合物



大气压化学电离源 (APCI)

适合 ESI 难以电离的
极性/非极性化合物



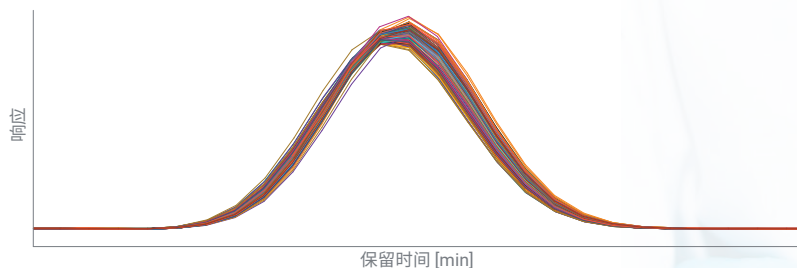
* 仅 Pro iQ Plus 支持安捷伦喷射流 (AJS) 技术

高效、灵活、稳定可靠

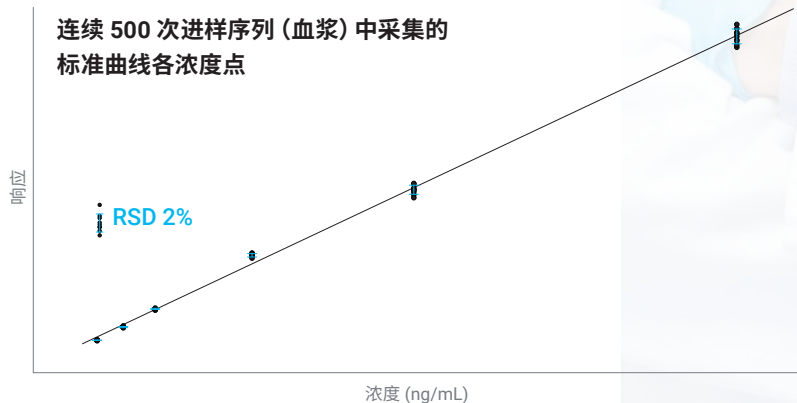
性能稳定，值得信赖

卓越的稳定性和可靠性

InfinityLab Pro iQ 系列单四极杆质谱仪具有出色的稳定性，能够可靠测量复杂样品并提供一致的性能，从而大幅延长正常运行时间，满足您的所有检测需求。



Agilent InfinityLab Pro iQ Plus 对去蛋白血浆中的一种小分子进行连续 100 次进样分析的叠加图



小分子校准曲线 (1、5、10、25、50 和 100 ng/mL)。在 500 次进样序列 (血浆) 中间隔采集的标准曲线各浓度点，展现了卓越的灵敏度和动态范围性能

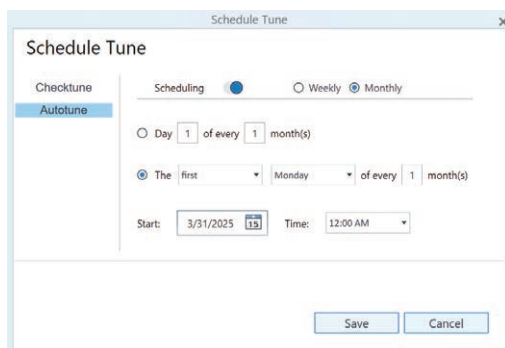
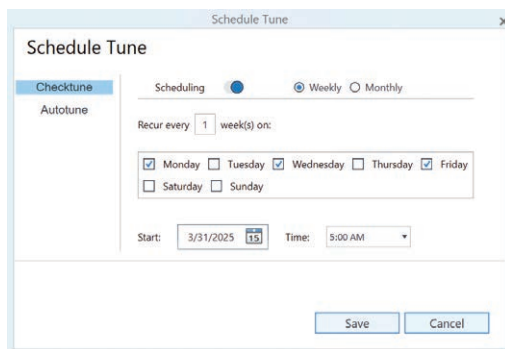
用户友好的仪器智能功能

大幅延长仪器有效运行时间并提高投资回报率

无需复杂培训，所有技能水平人员皆可轻松获取专家级高质量数据。自动调谐、自动采集、系统运行状况监测、诊断和早期维护反馈有助于确保仪器准备就绪，大幅延长仪器有效运行时间并提供可靠的结果，让您安心完成交付任务。

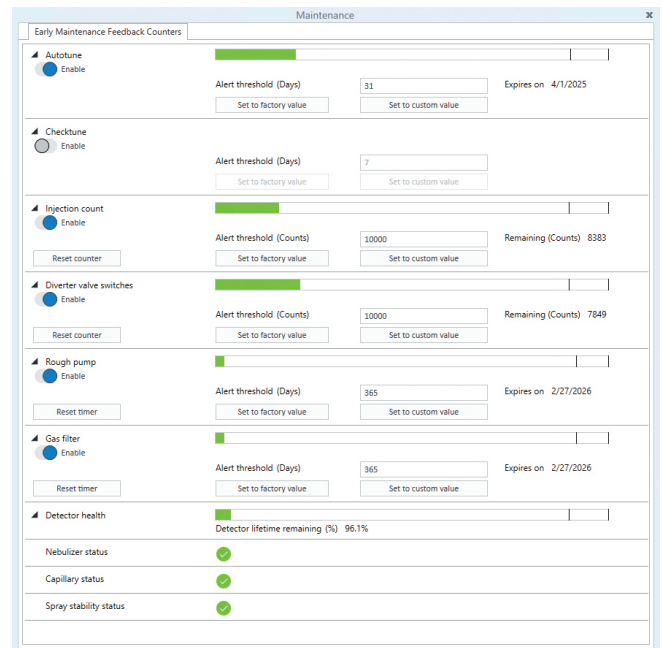
确保您的仪器提前准备就绪

计划自动调谐功能可让您高效开启一天的工作。将 Pro iQ 仪器自动设置为在您到达之前进行调谐和校准，或设定仪器自动生成定期检验调谐报告。



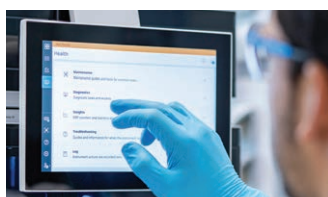
实时监控运行状况

早期维护反馈可主动监控仪器指标并向您报告结果。每个组件都配备自身的内置监控器，您可以快速简便地查看仪器状态，知晓仪器的运行是否正常。



将质谱检测无缝集成到 您的液相色谱工作流程中

色谱分析人员可轻松获取高质量质谱信息



InfinityLab Assist

交互式触摸屏显示系统运行
状况监测



智能功能

利用协助式工作流程提高效率

性能

轻松提升结果产出

信心

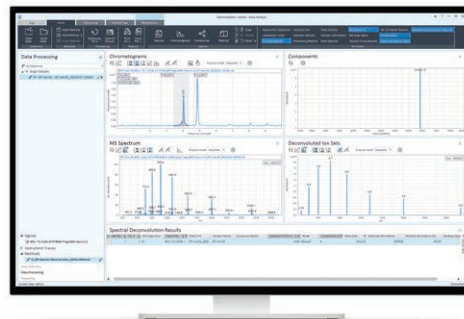
助您更有信心地开展下一步工作

无论是已经在使用质谱检测器，还是希望采用并快速部署这一技术，Agilent InfinityLab Pro iQ 系列都能为您提供支持。Pro iQ 单四极杆质谱仪可与 Agilent OpenLab CDS 和 Agilent Infinity III 液相色谱系列（包括 InfinityLab Assist）无缝集成。这种组合可提供经济高效且简化的质量数确认和一致的高质量结果（采用可选的开放式 MassHunter WalkUp 软件）。

轻松与 OpenLab CDS 软件集成

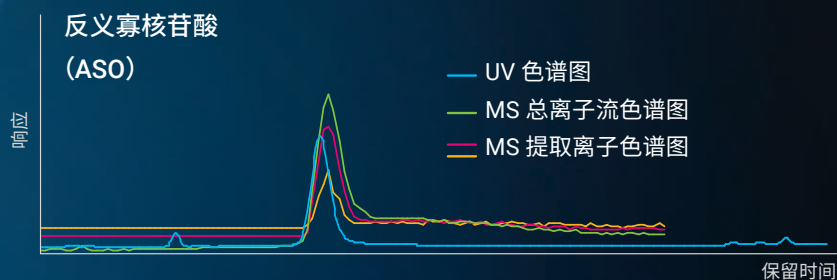
用户友好的界面和简化的工作流程

OpenLab CDS 是用于 Pro iQ 系统数据采集、数据处理和报告的 LC/MS 软件，专为满足您的质量数确认、杂质检测和质谱触发制备系统需求而设计。该软件内置技术控制功能，有助于确保数据可靠性以满足法规要求。

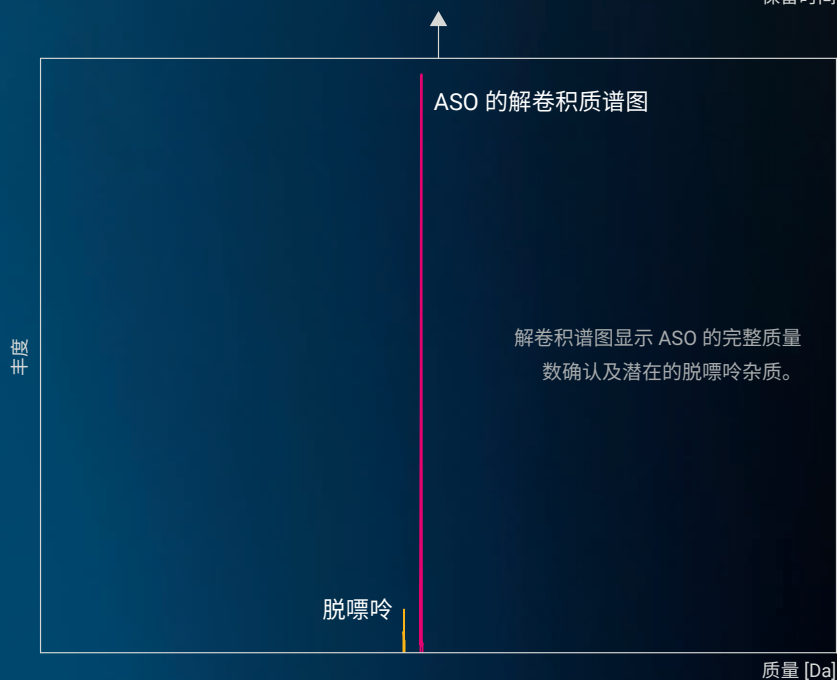


液质检测助您揭开共流出化合物的神秘面纱

宽质量数范围更适合生物大分子分子量确认

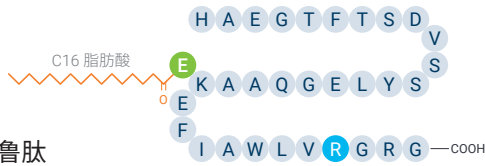


快速实施质谱检测，并将质量数确认整合到您的 LC/UV 方法中。分离和检测具有挑战性的共洗脱小分子、多肽及寡核苷酸活性药物成分 (APIs) 和杂质。



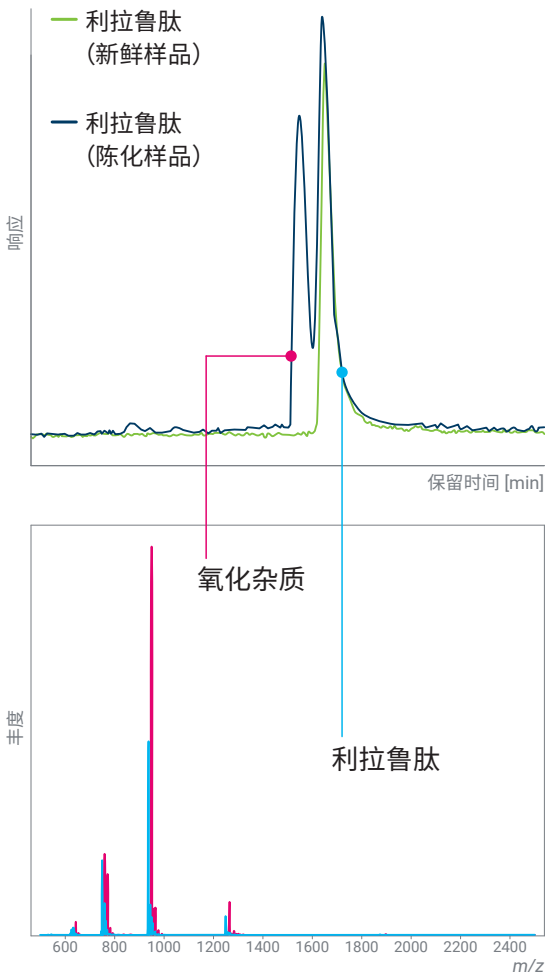
开启质控分析的未来

化合物鉴定和稳定性评估不可或缺的分析伙伴



利拉鲁肽

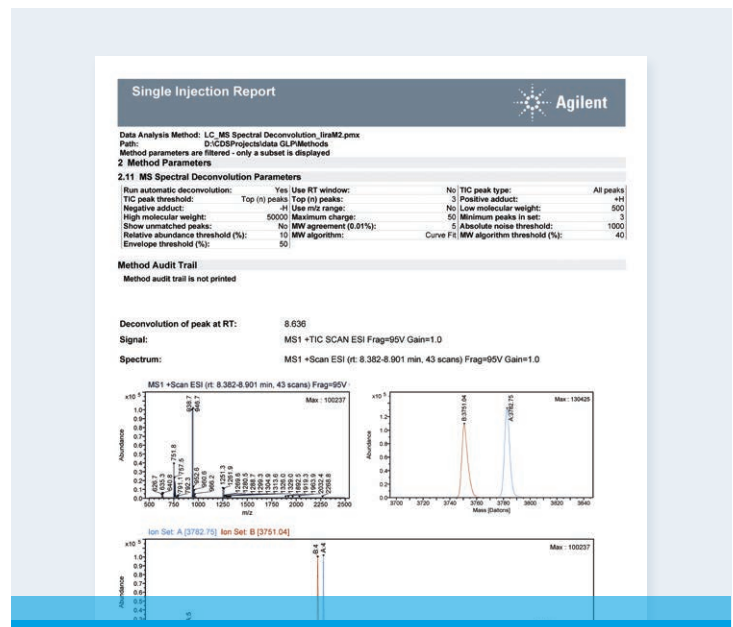
利拉鲁肽 (GLP-1 受体激动剂) 的结构



利拉鲁肽的氧化分析

Pro iQ 系列质谱检测器可实现大分子和小分子的即时鉴定与质量数确认, 助您充分准备以从容应对极具挑战性的研发项目, 稳健推进方法开发与转移的进程。

Infinity III 液相色谱系统和 Pro iQ Plus 仪器具有卓越的分离和检测能力, 能够以卓越的准确度识别痕量杂质。

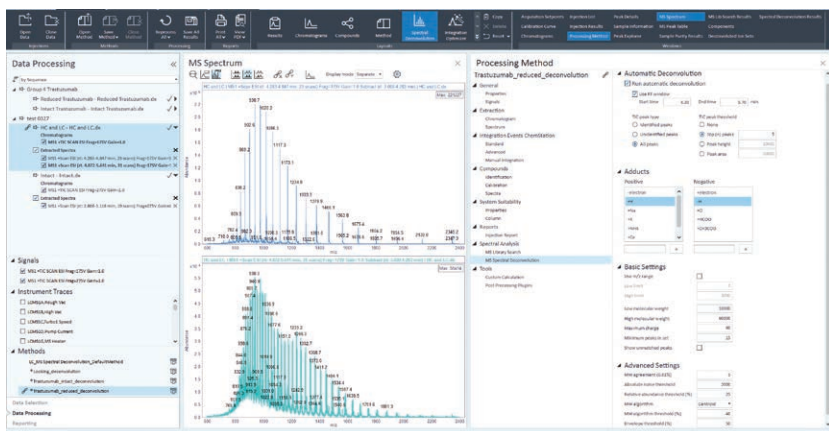


OpenLab CDS 的示例报告

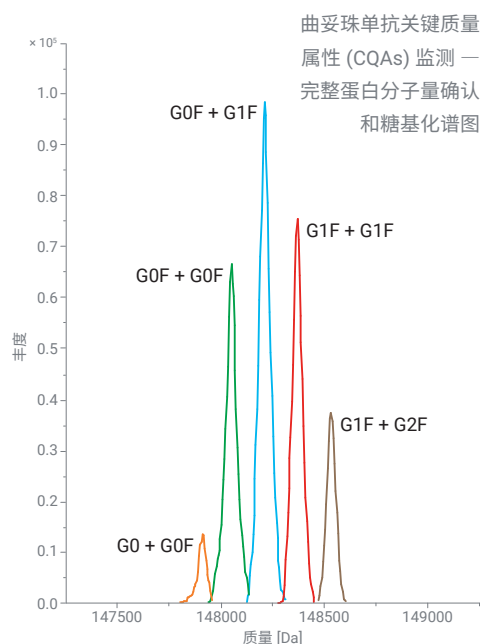
自动进行解卷积数据处理

精准、全面的表征能力 — 从容应对高难度样本分析挑战

OpenLab CDS 利用自动解卷积加快数据处理，可从数据集中快速确认分子量。



OpenLab CDS 软件的自动解卷积功能



利用新一代基于质量数的馏分收集技术 实现样品分离和纯化的现代化

在不影响质量的前提下提供卓越的灵活性

利用 OpenLab CDS 充分发挥 InfinityLab 液相色谱纯化系统的潜力

OpenLab CDS 提供功能强大、用户友好的工具，使您能够全面控制分析型和制备型纯化工作流程。



Agilent 1260 Infinity II 制备型 LC/MSD 系统

使用 UV 和 Pro iQ 系列检测器、自动进样器和多个馏分收集器配置您的系统，从而大幅提高通量。



Agilent 1290 Infinity II 制备型 LC/MSD 系统

以紧凑外形优化台面空间的利用率，同时提供卓越的应用灵活性。使用 Pro iQ 系列体验精确的质量选择性馏分触发功能，实现可靠的纯化。



Agilent 1290 Infinity II 自动制备型 LC/MSD 系统

这一终极系统可提供从方法筛选到克级化合物纯化的无缝放大，并利用质谱导向的馏分收集技术实现出色的精度和效率。



从复杂混合物或极少量物质中快速纯化和表征目标分析物。利用无人值守的简化工作流程实现高纯度，从而提高生产力。我们的可配置系统可轻松满足您从分析型到制备型的工作流程需求。

为您优化纯化工作流程，
大幅提高效率和准确度
卓越的纯度和高回收率



通过类似 UV 检测的简单样品提交和工作流程，管理日益增多的复杂样品和广泛的馏分收集任务。通过多触发馏分收集和超快速极性切换提升实验室的分析能力。该系统为所有加合物提供四种以上的 MS 触发和 UV 触发功能。

Fraction Collection

Enabled Disabled

UV	MS	1	2	3	4
Peak Triggers MS					
Use		<input checked="" type="checkbox"/>	<input checked="" type="checkbox"/>	<input checked="" type="checkbox"/>	<input type="checkbox"/>
Peak Detector		G6170A: SG2409PP07	G6170A: SG2409PP07	G6170A: SG2409PP07	none
Used Signal		A	B	NOT	A
Peak Detection Mode		Threshold	Threshold	Threshold	Threshold
Threshold		50000.000 counts	50000.000 counts	171139.333 coun...	5.000
Up Slope		5.00 counts/s	5.00 counts/s	5.00 counts/s	5.00
Down Slope		5.00 counts/s	5.00 counts/s	5.00 counts/s	5.00
Upper Threshold		1000000.000 cou...	1000000.000 cou...	1000000.000 cou...	3000.000
Limit Peak Duration		<input type="checkbox"/>	<input type="checkbox"/>	<input type="checkbox"/>	<input type="checkbox"/>
Max. Peak Duration		30.000 s	30.000 s	30.000 s	30.000 s

Trigger Combinations

AND
 OR
 AND/OR
 GROUP

无人值守 MS 阈值设置

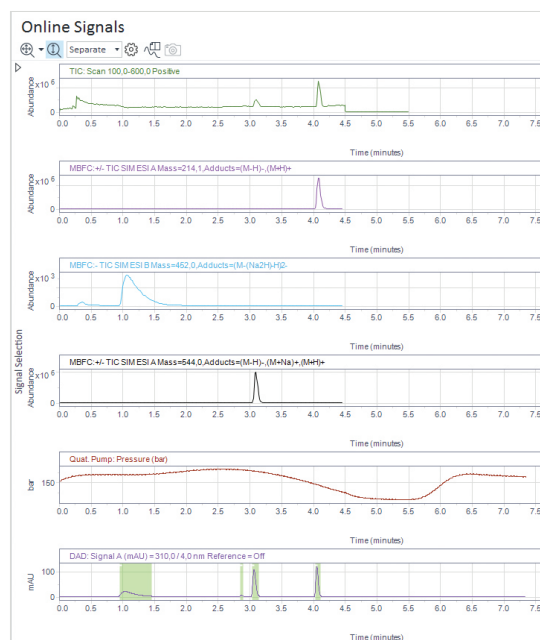
Edit compound

Compound name	Compound formula	Monoisotopic mass	Fraction collector peak trigger
Sudan Orange G	C12H10N2O2	214.1	C
Sunset Yellow FCF	C16H10N2Na2O7S2	452.0	A
Patent Blue VF	C27H31N2NaO5S2	566.2	B

Dwell (ms):

Compound name	Compound formula	Adduct species	z	Monoisotopic mass	Fraction collector peak trigger	m/z	Polarity
Sudan Orange G	C12H10N2O2	(M+H)+	1	214.1	C	215.1	Positive
Sudan Orange G	C12H10N2O2	(M-H)-	1	214.1	C	213.1	Negative
Sunset Yellow FCF	C16H10N2Na2O7S2	(M-2Na)+	2	452.0	A	203.0	Negative
Patent Blue VF	C27H31N2NaO5S2	(M+H)+	1	566.2	B	567.2	Positive
Patent Blue VF	C27H31N2NaO5S2	(M+Na)+	1	566.2	B	589.2	Positive
Patent Blue VF	C27H31N2NaO5S2	(M-ClBr)+	1	566.2	B	545.2	Positive
Patent Blue VF	C27H31N2NaO5S2	(M-Na)-	1	566.2	B	543.2	Negative

自动生成目标结果



可视化追踪多种化合物的信号

可靠执行日常 LC/MS 分析



从常规实验室到研究实验室，安捷伦都能为您提供精确匹配的消耗品和备件，确保您的 LC/MS 解决方案获得理想结果。

液相色谱柱

安捷伦提供广泛的色谱柱选择，可满足您的大分子或小分子应用需求。

LC/MS 消耗品备件

工作流程中的小部件可能会对您的结果质量产生重大影响。Agilent InfinityLab LC 和 LC/MS 备件专为提高日常任务的效率和简便性而设计。

InfinityLab Flex Bench MS 移动支架

可配置的移动式 Agilent InfinityLab Flex Bench MS 移动支架可将您的 LC 和 MS 仪器模块整合到一个堆栈中。其中包括用于废弃物管理的集成解决方案。



适用于 UHPLC 和 LC/MS 的 InfinityLab 溶剂

专为分析型应用配制的 Agilent InfinityLab 溶剂可避免常见污染物，确保您实现理想性能，并大幅降低成本高昂的停机和维修风险。

静音罩

泵静音罩可将泵噪音限制在吸音型罩箱内，以便提供更安静的实验室环境。风冷温控以及高温声音报警功能有助于缩短泵停机时间。易于打开的盖板便于清理溢出物，并实现快速泵油更换和添加。此外，安捷伦还提供无油干泵。



如需了解更多信息，请访问：<https://www.agilent.com/chem/lc-ms-supplies>

专注于您的核心工作



通过 Agilent CrossLab，我们将与您合作实施可优化实验室性能和效率的解决方案。因此，您可以完全信赖安捷伦，我们会提供所需的工具，并保护您的投资，这些服务由经验丰富的安捷伦认证专业服务人员全球网络进行支持，致力于提升您的实验室效率。

Agilent
CrossLab
From Insight to Outcome



服务计划

Agilent CrossLab 服务计划提供全面可定制的覆盖范围，以满足您的特定需求和预算。我们提供丰富的服务计划，因此您可以根据需要进行选择。



合规服务

安捷伦提供全面的实验室合规服务，包括基于 USP <1058> 分析仪器确认章节的仪器确认服务，以及定制验证服务。



虚拟技术支持

CrossLab 服务计划使客户能够获得实时技术帮助。我们的虚拟助手应用程序采用安全的连接并支持数字化标注，可以为远程解决问题提供清晰的指导，以缩短停机时间。



安捷伦学习服务

面临分析效率挑战？安捷伦可通过方法咨询和教育服务帮助您优化方法、培训新员工并提高故障排除能力。

安捷伦服务承诺

如果我们不能修好 CrossLab 服务计划涵盖的仪器（不限生产商），我们将通过上报流程来解决该问题，包括为您免费更换仪器*。



CrossLab 助您充分发挥
实验室潜力

[agilent.com/chem/crosslab](https://www.agilent.com/chem/crosslab)

* 须符合条件

安捷伦财务解决方案-融资分期购买服务

立即采购所需设备，助力未来业务发展

无论您是一家小型初创公司还是财富 100 强企业，安捷伦财务解决方案-融资分期购买服务都可以通过灵活的分期付款计划帮助您获得最新的创新技术，所有计划都无需大笔首付款。我们的团队将与您一起设计定制计划，为您节省现金，并为您的实验室带来技术优势。

如需了解更多信息，请咨询您的安捷伦财务解决方案-融资分期购买服务专员，或通过 www.agilent.com/chem/agilent-financial-solutions 联系我们。

了解更多信息：

www.agilent.com/lcms/pro-iq-series

如需获取技术问题的答案和安捷伦社区的资源，请访问：

community.agilent.com

安捷伦客户服务中心：

免费专线：800-820-3278

400-820-3278（手机用户）

联系我们：

LSCA-China_800@agilent.com

在线询价：

www.agilent.com/chem/erfq-cn

DE-006157

本文中的信息、说明和指标如有变更，恕不另行通知。

© 安捷伦科技（中国）有限公司，2025
2025 年 12 月 16 日，中国出版
5994-8330ZH-CN

