

广告

Agilent
Dako

Dako Omnis 全自动免疫组化染色机



产品名称：全自动免疫组化染色机
产品备案号：国械备 20161868 号
广告审批号：京械广审(文)第 270626-22659 号
禁忌内容或者注意事项详见说明书。

 **Agilent**
Trusted Answers

Omnis 全自动免疫组化染色机

如今的病理实验室面临很多挑战，包括：

- 切片数量不断增大，而资金和人力资源越来越少
- 对缩短周转时间以缩短获得患者诊断结果时间的需求日益迫切
- 工作量不稳定，工作内容越来越复杂
- 对认证的需求不断增加

Omnis 为实验室提供：

- 当日 IHC 和 ISH 结果，实现病例管理
- 大通量与过夜运行能力
- 60 种温控试剂的机载量

为了帮助实验室满足以上以及更多需求，我们与世界各地的病理学家密切合作，开发出了 Omnis 系统。

直观的状态警告

直观的提示允许您在任何位置一目了然地监测仪器，在需要进行用户交互时发出提醒实现了灵活性，方便您同时完成其他实验任务

直观的用户界面

简便易用的仪器软件可通过触摸屏进行操作，通过以个人用户身份登录避免风险并实现可追溯性

动态间隙染色

试剂可覆盖整张切片

病例管理

六个切片上载抽屉和一个可放置五张切片的切片架允许选择批量或连续上载切片，以在同一次运行中进行完整病例的处理，同时提供灵活的修复选项

60 种机载温控试剂

机载试剂的大容量让您无需频繁更换试剂，有助于改进病例加载管理，从而获得优质结果

色原与底物缓冲液的机载混合

使用全自动混合色原可减少人工流程，实现染色结果的稳定性，同时削弱工作人员在毒性试剂中的暴露

轻松加载散装试剂

液体试剂可供工作日全体使用，简化人工互动与维护流程



节约时间 (执行其他任务)

- 当日 IHC 与 ISH 结果可以缩短周转时间并改进病例管理
- 病例进入实验室后即可持续上载
- 大通量, 可做过夜处理

广泛的选择范围 (实现实验室的灵活性)

- 通过批量或连续上载应对工作量的波动
- 根据您的工作流程的不同, 最多加载 60 种温控机载试剂
- 您可以通过实时监测随时随地控制染色工作流程
- 同时运行自动 IHC、ICC、IF、FISH 和双重染色

可控的工作流程 (源于对质量的执着)

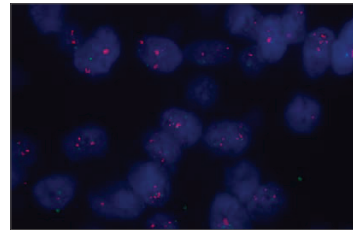
- 温控染色室
- 储存温控试剂并在使用前自动混合
- 提供病例的可追溯性, 包括 LAN 基座与 LIS 连接能力
- 经过设计, 能够与防止、纠正和关注仪器所发生错误的多种集成质量控制功能配合使用

新特性与功能

Omnis 能够在不延长周转时间的前提下灵活地将多种不同染色类型集成到免疫组化 (IHC) 工作流程中。

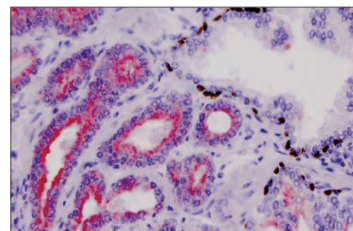
当日出结果, 荧光原位杂交

- 用户提供的定制荧光原位杂交 (FISH) 探头
- 全自动的连续方案
- 无甲酰胺的工作流程



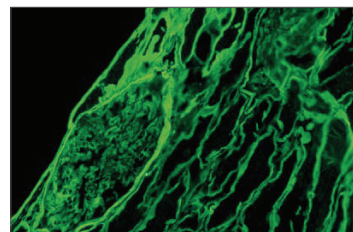
灵活的免疫组化双重染色法

- 全自动的连续方案
- 灵活的色原组合与自定义方案



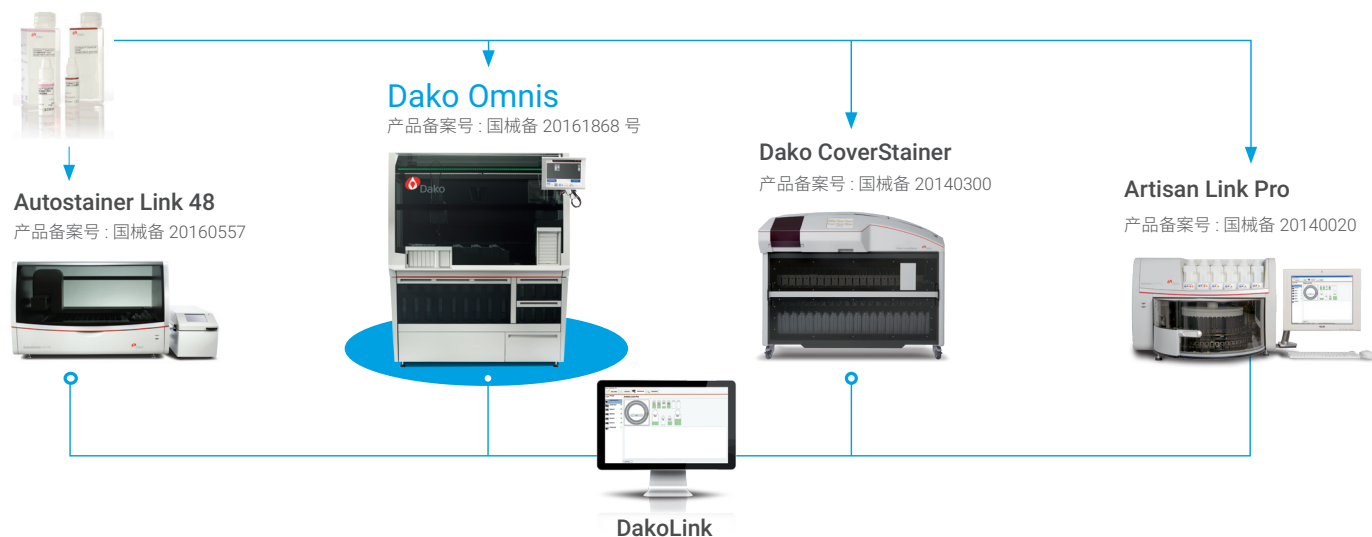
荧光免疫法

- 全自动的直接和间接荧光免疫法
- 轻松集成的工作流程



Dako 专注于病理诊断的发展

即用型试剂



我们为您提供两种免疫组化染色选择

Dako Omnis 与 Dako Autostainer。我们为您的实验室提供灵活的综合染色解决方案组合，您可以根据实验室的需求和预算单独或共同使用这些方案。

请您当地的客户代表沟通以评估哪种或哪几种解决方案能够满足您的实验室需求。

安捷伦对本资料可能存在的错误或由于提供、展示或使用本资料所造成的间接损失不承担任何责任。

本文中的信息、说明和技术指标如有变更，恕不另行通知。

© 安捷伦科技（中国）有限公司，2023
2023年8月，中国出版