

Servidor de administración Cobalt Overview de Agilent

Informes centralizados y gestión del sistema para los escáneres de botellas Cobalt Insight

El servidor de administración Cobalt Overview de Agilent proporciona una gestión centralizada e informes para la gama Cobalt Insight de Agilent de sistemas de detección de explosivos líquidos. Overview monitoriza e informa en múltiples puntos de control, terminales y aeropuertos; además, se puede acceder a él a través de una interfaz de navegador web sencilla y segura.



Conformidad

Informe de datos integral para ayudar a la conformidad en entorno regulado

Configurables con distintos niveles de detalle seleccionables

Los datos se envían a los gestores mediante correos electrónicos programados

Copia de seguridad y archivo de datos centralizados

Gestión

Gestión del sistema en tiempo real

Configurable en grupos de escáneres mediante punto de control, terminal o aeropuerto

Compatible con productos SeMS y de conformidad en entorno regulado

Actualizaciones y mejoras asignables a unidades por separado en una única operación

Accesibilidad

Accesible de forma segura desde cualquier lugar mediante conexión cifrada a Internet

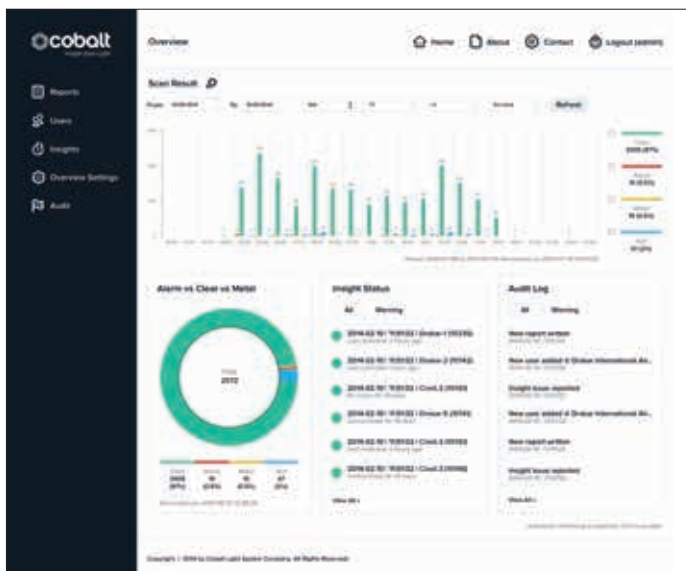
Seguimiento remoto del estado y las alarmas del sistema

Control centralizado de acceso a usuarios

Consolidación de datos desde varias terminales y ubicaciones en los aeropuertos

Elaboración de informes

Cada sistema Insight se monitoriza de forma continuada; pueden generarse informes en tiempo real por máquina, grupo o ubicación. Los informes pueden programarse para su revisión por parte de la dirección. Los resúmenes por escáner o grupos de escáneres proporcionan los datos necesarios para la conformidad en entorno regulado o para los informes SeMS.



Resumen del análisis diario del instrumento

Instalación del sistema Overview

Puede contactar con Agilent o con nuestro distribuidor en su región para saber más acerca de los beneficios de Overview y cómo instalarlo en sus aeropuertos.

Resumen de los requisitos informáticos y de servidor

| Requisito | Mínimo requerido |
|--------------------------------|---|
| Sistema operativo | Red Hat Enterprise o CentOS6.5 |
| Configuración | Apache, MySQL y Php |
| Características mínimas del PC | Procesador Dual Core x86 con 4 GB de RAM |
| Almacenamiento | 80 GB OS, 500 GB de particiones de datos |
| Máquina virtual | Compatible con la instalación de una máquina virtual |
| Red | Conexión LAN Ethernet de los instrumentos con el servidor |

Para obtener más información, visite

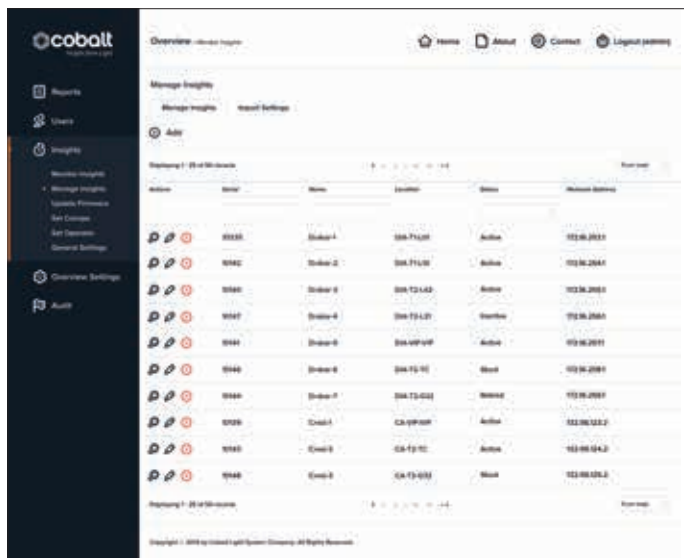
www.agilent.com/chem/raman

Esta información está sujeta a cambios sin previo aviso.

© Agilent Technologies, Inc. 2018
Publicado en EE. UU., 1 de febrero de 2018
5991-8863ES

Gestión

Se pueden establecer permisos e inicios de sesión, así como registrarse accesos y usos desde la interfaz de control web de Overview. Los permisos se pueden establecer por grupo de usuario y por ubicación. Las configuraciones del sistema pueden modificarse en función de la necesidad en todas las máquinas o en un subgrupo de ellas. Las actualizaciones del software Insight pueden enviarse a las máquinas desde la consola de gestión, con lo que se reduce el tiempo que el sistema está fuera de servicio.



Resumen de la gestión del funcionamiento